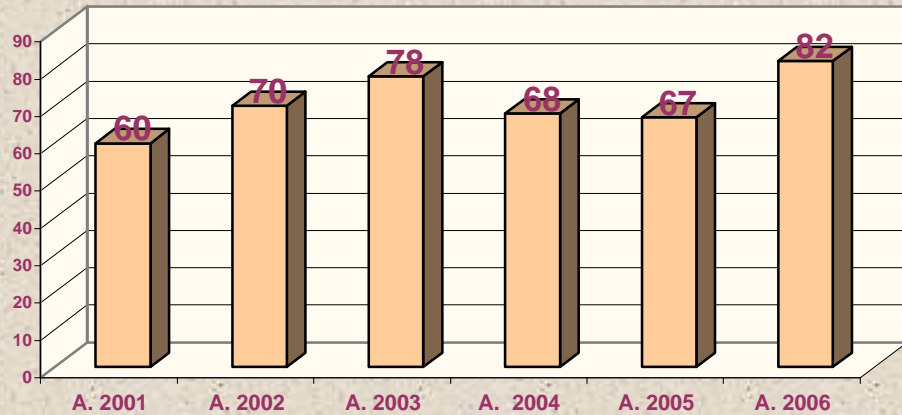


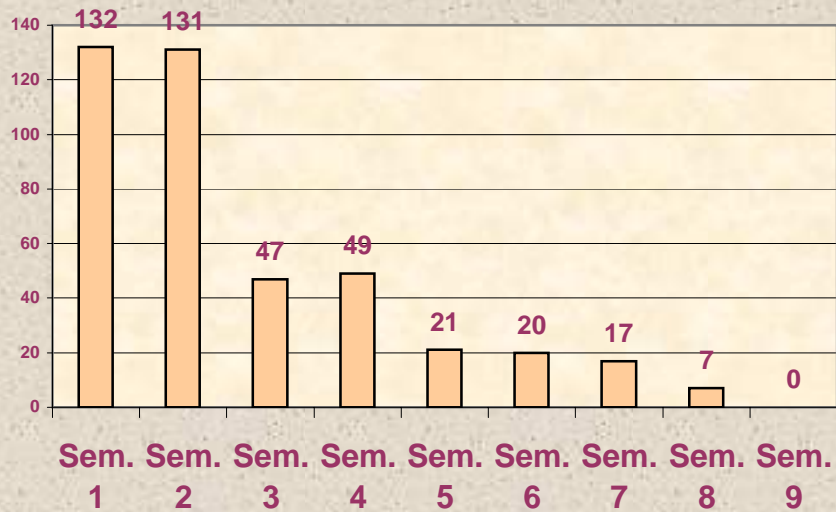
AÑO	TOTAL
A. 2001	60
A. 2002	70
A. 2003	78
A. 2004	68
A. 2005	67
A. 2006	82
TOTAL	425

TOTAL DE BAJAS POR AÑO. DEL 2001 A OCTUBRE 2006



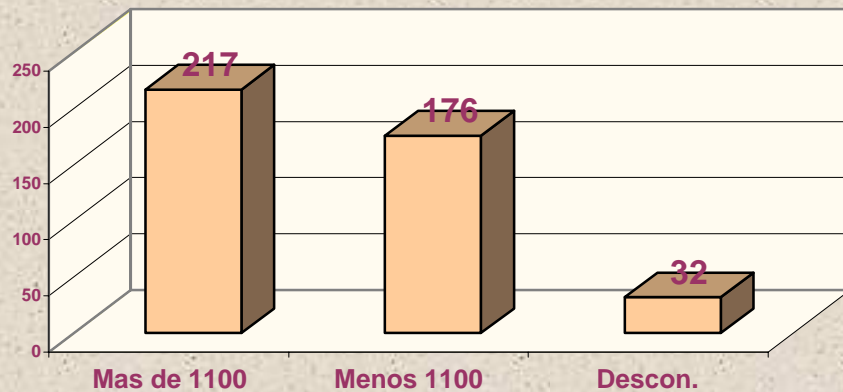
SEM.	TOTAL
Sem. 1	132
Sem. 2	131
Sem. 3	47
Sem. 4	49
Sem. 5	21
Sem. 6	20
Sem. 7	17
Sem. 8	7
Sem. 9	0

TOTAL DE BAJAS POR SEMESTRE. DEL AÑO 2001 A OCT. 2006



EXAMEN ADMISION	TOTAL
Mas de 1100	217
Menos 1100	176
Descon.	32

TOTAL DE BAJAS POR PUNTUACION EN EXAMEN DE ADMISION. DEL AÑO 2001 AL 2006



CARRERA	TOTAL
CP	2
CPI	15
ICC	19
ICE	39
IIC	2
IIND	38
IM	26
IMAN	4
IMEC	10
LAE	56
LAM	51
LDE	27
LDG	49
LNI	87

